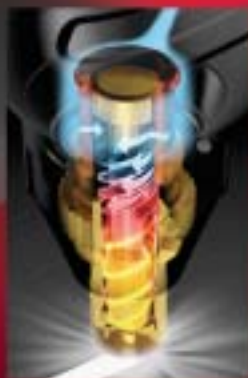


Plasma

CUTTING SYSTEMS

- Coupage plasma de tous métaux conducteurs
- Coupage rapide et propre



		GENERATEURS		SORTIE		PROCEDES			Garantie (ans)
		Mode	Polarité	Gamme de courant (A)	Epaisseur de coupe (mm)	Coupage	Gougeage	Perçage	
1-Ph	<i>Invertec® PC-208</i>	CC	DC	10-25	8	●	●	●	2
	<i>Invertec® PC-210</i>	CC	DC	10-25	10	●	●	●	2
3-Ph	<i>Tomahawk™ 1025</i>	CC	DC	20-60	25	●	●	●	3
	<i>Tomahawk™ 1538</i>	CC	DC	20-100	40	●	●	●	3

● Excellent ● Possible ● Option

Invertec® PC-208 & PC-210

Le coupage plasma partout, à tout moment !

Les PC208 et PC210 sont des générateurs de coupage plasma extrêmement flexibles. Les machines sont livrées prêtes à l'emploi. Alimentées en monophasé 230V, elles sont idéales pour les travaux sur chantier. Oubliez le meulage et emparez-vous de la torche : votre tôle sera coupée en quelques secondes.

Ces postes, de conception onduleur, sont équipés d'un compresseur intégré : plus besoin d'une alimentation air comprimé externe. De plus, grâce à leur faible poids et petit encombrement, ils sont utilisables partout et à tout moment.

La fiabilité des PC208 et PC210 est garantie pour longtemps : le compresseur est composé de deux filtres à air et d'un filtre nettoyant. Le PC210 peut également fonctionner avec une alimentation en air comprimé externe ce qui permet des vitesses de coupe plus importantes et le coupage de tôles plus épaisses.

- **Flexible** : Compresseur intégré. Une alimentation 230V en monophasé suffit.
- **Haute performance** : pour applications générales.
- **Robuste** : compresseur longue durée de vie.
- **Portable** : 18,5kg seulement
- **Flexibilité** : Configurations de torches multiples.
- **Meilleure concentration de l'arc** : apport de chaleur moindre, moins de distorsion.
- **Coupage de tous métaux** : aciers carbone, inoxydables, aluminium, et autres.
- **Conformes aux normes** de sécurité et de fiabilité CE et IEC974-1.

Procédés

Coupage plasma, gougeage

Sortie



Alim.

Équipement Inclus

Câble d'alimentation 2m, Torche manuelle 3m, Ensemble câble et pince de masse, Kit de raccordement air (PC210), jeu de pièces consommables pour torche.

Références

K12037-1 Invertec® PC-208
K12038-1 Invertec® PC-210



Nom produit	Références à commander	Alimentation	Intensité nominale/Tension/Facteur de marche	Épaisseur de coupe (mm)	Débit	Pression de service	Gamme de courant	Dimensions H x L x P (mm)	Poids (kg)
PC 208	K12037-1	230/1/50-60	25A/90V/35%	12	80l/min+/-20% @5,0bar	6,0 bar	10-25 A	385 x 215 x 480	18,5
PC 210	K12038-1		20A/88V/60%						

Tomahawk™ 1025 & 1538

Coupage plasma haute performance

Nouveau concept de torches basé sur 3 éléments:

S (Starting) : Un système d'amorçage breveté innovant protège la tuyère et étend la durée de vie des consommables.

P (Performance) : Un débit d'air optimisé, circulant sous forme hélicoïdale entre l'électrode et la tuyère, améliore la concentricité du flux, donc la précision de coupe.

L (Lifetime) : Le refroidissement air de l'électrode (par l'intérieur) et du corps de buse, associé à la nouvelle conception du couple électrode/tuyère, augmentent considérablement la durée de vie des consommables.

- **Rapidité** : Augmentation de la vitesse et des épaisseurs de coupe.
- **Durée de vie** : le design innovant des pièces augmente leur durée de vie.
- **Amorçage** innovant sans H. F.
- **Flexibilité** : Plusieurs configurations de coupe en fonction des consommables de torches utilisés.
- **Meilleure concentration de l'arc** : apport de chaleur moindre, moins de distortion.
- **Coupage de tous métaux** : aciers carbone, inoxydables, aluminium, et autres.
- **Conformes aux normes** de sécurité et de fiabilité CE et IEC974-1.

Procédés

Coupage plasma, gougeage

Sortie



Alim.



Équipement Inclus

Câble d'alimentation 3m, Torche manuelle 7,5m, Ensemble câble et pince de masse, Kit de connexion air, Jeu de pièces consommables pour torche.

Références

K12048-1 Tomahawk™ 1025
K12039-1 Tomahawk™ 1538



Nom produit	Références à commander	Alimentation	Intensité nominale/Tension/Facteur de marche	Épaisseur de coupe (mm)	Débit	Pression de service	Gamme de courant	Dimensions H x L x P (mm)	poids (kg)
TH 1025	K12048-1	400/3/50-60	60A/40% 40A/100%	25	130l/min +/-20% @5,5bar	6,0-7,5 bar	20-60 A	389 x 247 x 510	22
TH 1538	K12039-1	400/3/50-60	100A/40% 60A/100%	40	180l/mi5 +/-20% @5,0bar	6,0-7,5 bar	20-100A	455 x 301 x 640	34

COMPAS



Références : **W0300699A**
pour LC25, LC65, LC65 et LC105

CHARIOTS



Chariot porte-bouteille, type "diable",
2 roues pour PC208/210

Référence : **W0200002**



Chariot 4 roues pour TH 1025

Référence : **K2694-1**

TORCHES

Torches manuelles TH1025

PTH-061A-CX-7M5A LC65, 7,5m

PTH-061A-CX-7M15A LC65, 15m

Torches automatiques TH1025

PTM-061A-CX-7M5A LC65M, 7,5m

PTM-061A-CX-7M15A LC65M, 15m

Torches manuelles TH1538

PTH-101A-CX-7M5A LC105, 7,5m

PTH-101A-CX-7M15A LC105, 15m

Torches automatiques TH1538

PTM-101A-CX-7M5A LC105M, 7,5m

PTM-101A-CX-7M15A LC105M, 15m

